

Interventi

- OE1

Spicconatura di intonaco e/o altro materiale non idoneo a vivo di muro eseguita a mano composti l'onere di esecuzione anche a piccole zone, la spazzolatura delle superfici, il tiro in discesa dei materiali, il trasporto, l'accastamento nell'ambito del cantiere.
- OE2

Treatmento di muratura in pietrame locale con paramento a pietra rasa e a teste scoperte comprendente il completamento di eventuali parti mancanti con pezzame analogo a quello esistente, la rabocatura, la stuccatura e la sistematura dei giunti con malta a base di calce.
- OE3

Realizzazione di intonaco nuovo su supporto in pietra/muratura non intonacato:
  - pulizia del supporto mediante idropulitura e spazzolatura
  - realizzazione di intonaco con malta a base di calce idraulica naturale, previa bagnatura del supporto
  - realizzazione di uno strato successivo di intonaco con malta a rasare a base di calce idraulica naturale, dopo aver rinvilito le superfici interessate
- OE4

Risarcitura di intonaco su supporto intonacato e integriato con pitture di varia natura:
  - pulizia del supporto mediante idropulitura e spazzolatura
  - ispezione accurata dell'intonaco mediante battitura e successiva rimozione di eventuali parti armatoriali o che presentino aderenza precaria agli strati sottostanti
  - ripristino dell'intonaco con malta a base di calce idraulica naturale, previa bagnatura del supporto
  - applicazione a pennello sulle intiere superfici di una mano di isolante ancorante acrilico non diluito
  - realizzazione con il primer ancora "apocicofoso" di uno strato successivo di intonaco con malta a rasare a base di calce idraulica naturale liscia con frattazzo in sguina in modo da ottenere una superficie omogenea e compianare
- OE5

Realizzazione di intonaco rustico o frattazzato su supporto sbruffito con malta di cemento e integriato con pitture di varia natura:
  - pulizia del supporto mediante idropulitura e spazzolatura
  - ispezione accurata dell'intonaco mediante battitura e successiva rimozione di eventuali parti armatoriali o che presentino aderenza precaria agli strati sottostanti
  - realizzazione di uno strato rivzatto con malta di calce idraia e sabbia fratto in piano a frattazzo rustico, applicato con predisposte poste e guide
- OE6

Rasatura completa su supporto intonacato e integriato con pitture di varia natura:
  - pulizia del supporto mediante idropulitura e spazzolatura
  - ispezione accurata dell'intonaco mediante battitura e successiva rimozione di eventuali parti armatoriali o che presentino aderenza precaria agli strati sottostanti
  - ripristino dell'intonaco con malta a base di calce idraulica naturale, previa bagnatura del supporto
  - applicazione a pennello sulle intiere superfici di una mano di isolante ancorante acrilico non diluito
  - realizzazione con il primer ancora "apocicofoso" di uno strato successivo di intonaco con malta a rasare a base di calce idraulica naturale liscia con frattazzo in sguina in modo da ottenere una superficie omogenea e compianare
- OE7

Tinteggiatura ai silicati di potassio
  - finitura mediante applicazione a pennello di una prima mano di pittura minerale a base di calce spenta di fossa lungamente stagionata e totalmente idratata, successiva applicazione di uno strato di fissativo e due mani a fine di pittura minerale applicata con pennello, a strati incrociati, per ottenere un effetto velato
- OE8

Velatura ai silicati di potassio consistente nell'applicazione di una o due mani, dopo il ciclo di pittura ai silicati di potassio, di una miscela composta da due parti di pittura trasparente a base di potassio stabilizzato, una parte di pittura a base di silicato di potassio stabilizzato e pigmenti solidi alla luce ed agli acidi nel colore definito opportunamente diluito con tre o più parti di fondo isolante e fissante a base di silicato di potassio stabilizzato per ottenere l'effetto desiderato.
- OE9

Tinteggiatura a calce
  - finitura mediante applicazione con pennello di una prima mano a rasare di pittura minerale a base di calce spenta di fossa lungamente stagionata e totalmente idratata, successiva applicazione di uno strato di fissativo e due mani a fine di pittura minerale applicata con pennello, a strati incrociati, per ottenere un effetto velato
- OE10

Riquadrificazione formale di volumi pensili mediante regolizzazione delle aperture, intonacatura e tinteggiatura, sostituzione di strutture in ferro con nuove murature in laterizio.
- OE11

Ricostruzione o completamento di spigoli, cornici, fregi, motivi ornamentali e particolari architettonici con malta preconcizionata in polvere ad elevata ritenzione d'acqua, composte da calce idraulica naturale, inerti selezionati e specifiche fibre rinforzanti. Quando gli spessori da applicare superino i 5 cm sarà necessario prevedere un'ordonea armatura da agganciare al supporto.
- OE12

Treatmento di opere in metallo quali ringhiere di balconi, inferiate, ecc. mediante sverniciatura attraverso iperultri passaggi di carteggiatura, pittura con impiego di spazzola metallica, applicazione di pittura antiruggine e finitura con applicazione di smalto sintetico opaco.
- OE13

Treatmento di opere in legno quali infissi, pensine, ecc. mediante sverniciatura dei supporti attraverso iperultri passaggi di carteggiatura, stuccatura e rasatura, carteggiatura per uniformare i fondi e finitura con applicazione di smalto sintetico opaco.
- OE14

Treatmento di opere in pietra mediante pulitura e rimozione di depositi superficiali, incrostazioni, macchie attraverso irrorazione con acqua; inclusi gli oneri relativi al montaggio dell'impianto, alla protezione delle superfici circostanti mediante sistema di raccolta e deflusso delle acque di scarico e alla successiva rimozione meccanica dei depositi solidificati mediante pennellessa, spazzole, bisturi, specilli.
- OE15

Integrazione di parti mancanti di pietra al fine di ricostruire parti architettoniche o decorative con malta o materiale lapideo, a discrezione della D.L., inclusi gli oneri relativi ai saggi per la composizione di malte idonee per colorazione e granulometria, alla lavorazione superficiale della malta, alla lavorazione di pietra con caratteristiche simili a quella originale per conformazione e composizione.
- OE16

Sostituzione del canale di gronda esistente con nuovo canale in rame di spessore 6/10 mm, comprese lavorazioni e saldature, ricopre dello stesso materiale murale o distende alla distanza di un metro tra l'una e l'altro, legate con filo di ferro zincato o rame.
- OE17

Sostituzione del pluviale esistente con nuovo pluviale in rame di spessore 6/10 mm, comprese le necessarie lavorazioni e saldature, cravate murate compresi i gonili.
- OE18

Sostituzione delle converse esistenti con nuove converse in rame di spessore 6/10 mm, comprese le necessarie lavorazioni, saldature e chiodature.
- OE19

Realizzazione di nuovi infissi in legno.
- OE20

Realizzazione di nuovo portone in legno.
- OE21

Realizzazione/sostituzione di ringhiere di balconi, inferiate, ecc. compresa l'applicazione di pittura antiruggine e la finitura con smalto sintetico opaco.
- OE22

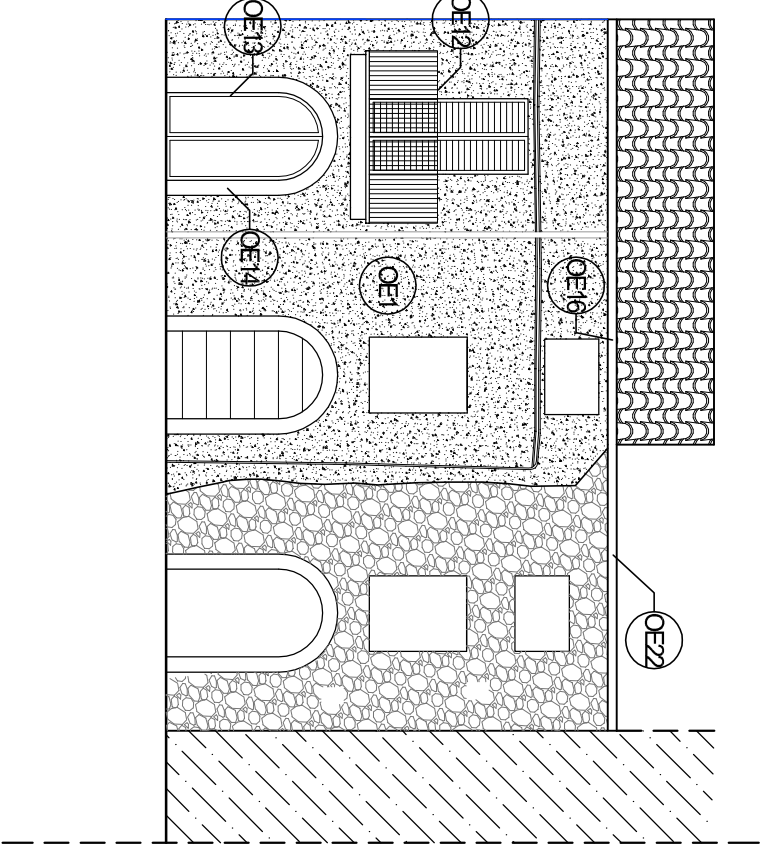
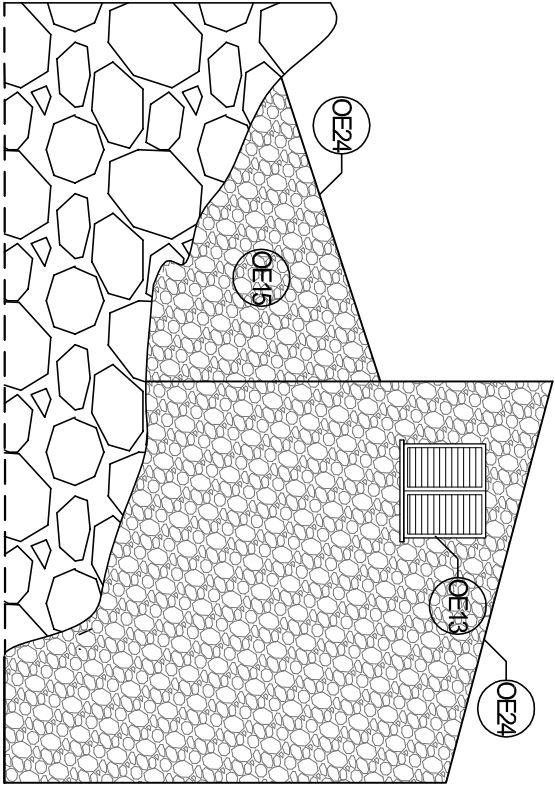
Revisione della linea di gronda e degli elementi di coronamento compresa la sostituzione di parti armatoriali e/o l'integrazione di parti mancanti.
- OE23

Rimozione di strutture realizzate con qualsiasi tipo di profilo metallico comprese la smuntatura degli elementi.
- OE24

Scossalina in rame
- OE25

Riquadrificazione formale delle finestre mediante la demolizione delle murature con cui sono state, in parte o completamente, chiuse

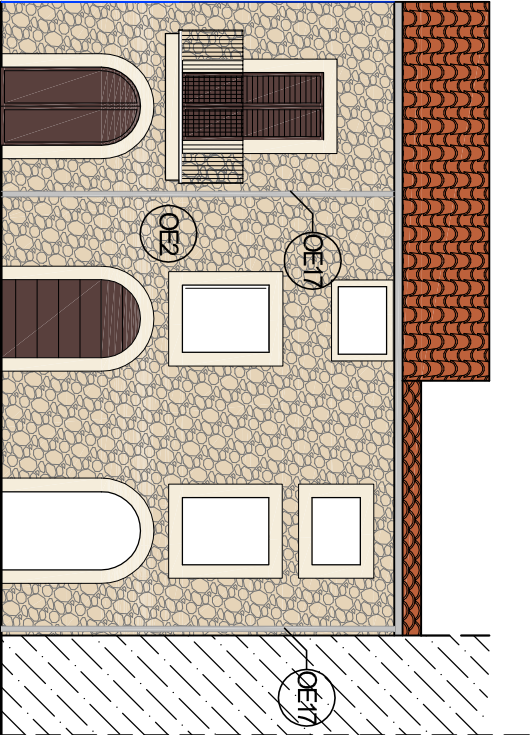
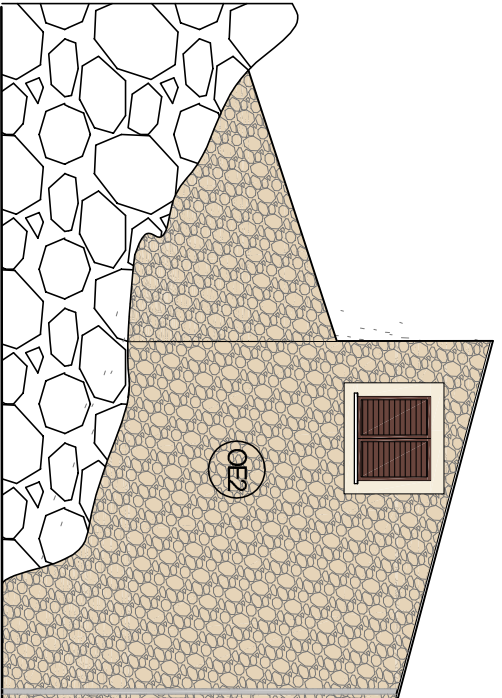
RILIEVO DELLO STATO ANTE OPERAM



Prospetto su Via Machiavelli

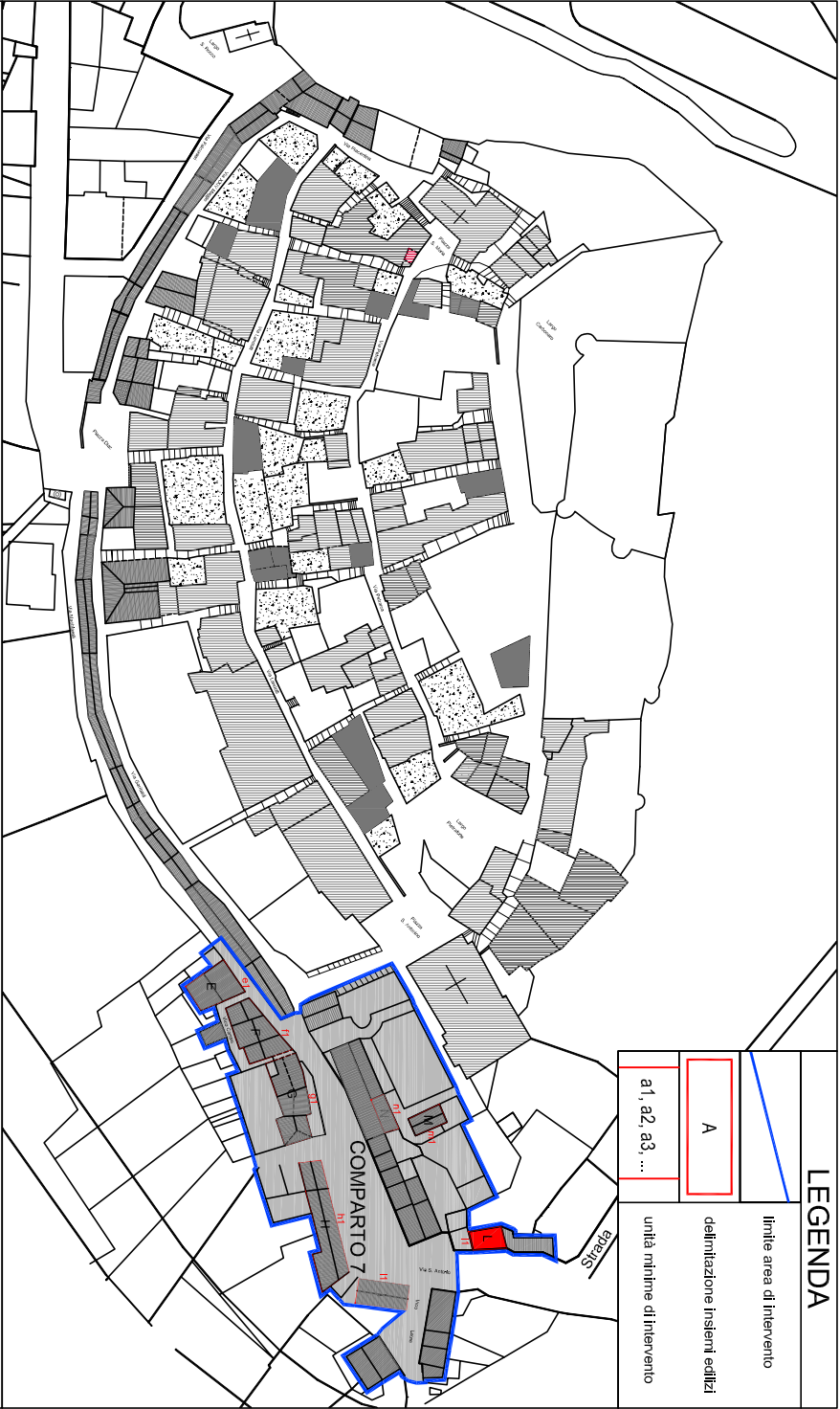
SCALA 1:100

PROGETTO DI RESTAURO E COLORITURA



Prospetto su Via Machiavelli

SCALA 1:100



PLANIMETRIA UBICATIVA COMPARTO

Stato di conservazione delle superfici di facciata

	Distacco totale d'intonaco, perdita di materiale di facciata
	Distacco parziale d'intonaco
	Intonaco esistente di buona consistenza
	Pietra con stuccatura dei giunti a testa rasa
	Intonaco sbruffato

COMUNE DI PICO

PROVINCIA DI FROSINONE

BANDO DI CONCORSO  
PER IL RECUPERO ED IL RISANAMENTO  
DELLE ABITAZIONI  
NEI CENTRI STORICI DEL LAZIO

PROGETTAZIONE: CS ARCHITECTS - Via Aldo Moro 68/A, Frosinone

Gruppo di lavoro: arch. Renato Caparelli (coordinatore)  
arch. Laura Battisti  
arch. Silvia Eggenchwiler



SERIE

DENOMINAZIONE

PROGETTO ESECUTIVO

INQUADRAMENTO ARCHITETTONICO DEGLI EDIFICI:  
PROGETTO DEFINITIVO DELLE SINGOLE FACCIATE  
"COMPARTO 7 - Edificio 8"

revisione		data		approvazione	
01					
disegnato da:	approvazione committente:	file	TAV.		
controllato da:		scala	1:100	A2.7-8	
approvato da:		data	10.05.11		